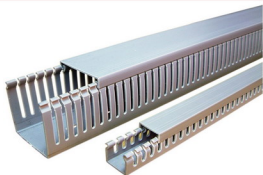




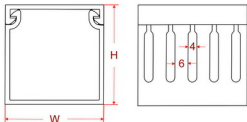
開放式配線槽

功能特性

- 材質：南亞硬質 PVC (灰色)，絕緣性良好，不自燃，耐溫至85 °C
- 構造：由槽底及槽蓋兩部份組成，底槽兩側設出線孔
- 特點 1：底座兩側出線孔互相對齊，任何處鋸斷或接成L型均可保持版面美觀、整齊。
- 特點 2：槽蓋經特殊設計，與底座組合後絕不脫落，且接合面平滑，不割傷手及擦損附近配線。
- 特點 3：出線孔低、組合容易、拆卸簡單，易於配線。
配線槽之規格，以組合後外部之寬、高為核算標準。



電器規格說明



型號	寬 (W) × 高 (H) mm	電線容量 (以 2.0 平方計算)
HD - 0	25 × 25	10 ~ 25 pcs
HD - 1.2	33 × 33	25 ~ 45 pcs
HD - 2	45 × 45	60 ~ 70 pcs
HD - 2.2	50 × 50	80 ~ 90 pcs
HD - 5.7	65 × 65	180 ~ 200 pcs
出線孔	4 mm	
顏色種類	灰色	
長度	1.7M (含槽底及槽蓋)	